



Република Србија

**Министарство пољопривреде, трговине,
шумарства и водопривреде**

Куповна моћ становништва Потрошачка корпа



(Према подацима Републичког завода за статистику)

КРЕТАЊЕ КУПОВНЕ МОЋИ У РЕПУБЛИЦИ СРБИЈИ ЈУН 2011. ГОДИНЕ

У јуну 2011. године куповна моћ мерена односом просечне нето зараде и Нове Просечне, односно Нове Минималне потрошачке корпе, је знатно већа у односу на прошли месец и то пре свега због повећања вредности нето зараде.

1. Нова Просечна потрошачка корпа за месец јун 2011. године износила је 56.081,80 динара и мања је за 0,73% или 411,58 динара, у односу на Нову Просечну потрошачку корпу из претходног месеца.

Нова Минимална потрошачка корпа за јун 2011. године износила је 30.349,99 динара и већа је за 0,54% или 161,69 динара, у односу на Нову Минималну потрошачку корпу из претходног месеца.

2. Просечна зарада без пореза и доприноса у Србији, (нето зарада), у јуну 2011. године износила је 39.322 динара.

У односу на просечну нето зараду исплаћену у мају 2011. године, просечна нето зарада номинално је већа за 11,2%, а реално за 11,5%.

Просечна зарада без пореза и доприноса у јуну 2011. године у односу на јун 2010. године, номинално је већа за 15,1%, а реално је већа за 2,1%.

Просечна зарада без пореза и доприноса у периоду јануар-јун 2011. године, у односу на зараду исплаћену у периоду јануар-јун 2010. године, номинално већа за 10,6%, а реално је мања за 2,2%.

3. За покриће Нове Просечне потрошачке корпе у јуну месецу 2011. године било је потребно 1,43 просечних зарада, а за покриће Нове Минималне корпе било је довољно 0,77 просечне зараде.

4. Потрошачке цене у јуну 2011. године у просеку су ниже за 0,3% (јун 2011. у односу на мај 2011. године). Текући раст потрошачких цена је био 6,8% (јун 2011. у односу на децембар 2010. године), а годишњи раст је био је 12,7% (јун 2011. у односу на јун 2010. године).

Посматрано по главним групама производа и услуга подељеним према намени потрошње у јуну 2011. године, у односу на претходни месец, највећи пад цена имале су групе: Храна и безалкохолна пића (-1,1%), док је раст цена забележен у групама Намештај, покућство и текуће одржавање (1,2%), Транспорт (0,6%), Одећа и обућа (0,5%), Ресторани и хотели (0,3%), Стан, вода, електрична енергија, гас и друга горива и Здравство (за по 0,2%).

5. Просечна месечна нето зарада по запосленом у Републици, јуну 2011. године, износила је 39.322 динара.

Посматрано по градовима, натпросечну нето зараду у јуну 2011. године, статистика је регистровала у Смедереву (53.816 динара), Београду (49.100 динара), Новом Саду (43.823 динара) и Панчеву (43.257 динара). Просечна месечна зарада испод просека Републике, у јуну 2011. године, забележена је у Шапцу (39.260 динара), Ужицу (37.444 динара), Зрењанину (36.862 динара), Зајечару (36.488 динара), Крагујевцу (35.440 динара), Суботици (35.207 динара), С. Митровици (34.676 динара), Краљеву (33.956 динара), Нишу (33.867 динара), Ваљеву (32.642 динара) и Лесковцу (29.675 динара).

6. Посматрано по градовима, у јуну 2011. године куповну моћ изнад просека Републике имали су: Смедерево, Шабац, Нови сад и Зајечар. У свим градовима који се статистички прате, просечна месечна нето зарада покрила је

Нову Минималну потрошачку корпу, а није била довољна за покриће Нове Просечне потрошачке корпе, изузев Смедерева. (видети Упоредни преглед куповне моћи по градовима ... – страна 4.).

7. Посматрано по делатностима, а у односу на просек нето зараде у Републици (39.322 динара), у јуну 2011. године највећу нето зараду статистика је регистровала у Финансијским услугама, осим осигурања и пенз. фондова (81.245 динара), Осигурању, реосигурању и пензијским фондовима (78.884 динара) и Ваздушном саобраћају (78.649 динара). Најнижа нето зарада је регистрована у Кинематографској, телевизијској и музичкој продукцији (6.234 динара), Поправци и монтажи машина и опреме (18.597 динара) и Преради дрвета и производима од дрвета, осим намештаја (18.813 динара).

МИНИСТАР

Душан Петровић

**ПРЕГЛЕД КРЕТАЊА КУПОВНЕ МОЋИ У РЕПУБЛИЦИ СРБИЈИ
У ПЕРИОДУ: ЈАНУАР 2008. – ЈУН 2011. ГОДИНЕ**

| година-месец | Просечна месечна нето зарада по запосленом (без пореза и доприноса) | Нова Потрошачка корпа | | Однос потрошачке корпе и зараде | |
|---------------------------------|---|-----------------------|-----------|--|-------|
| | | Просечна | Минимална | (3:2) | (4:2) |
| 1 | 2 | 3 | 4 | 5 | 6 |
| 2008. | | | | | |
| ј а н у а р | 28.230 | 41.782,29 | 22.142,37 | 1,48 | 0,78 |
| ф е б р у а р | 30.982 | 42.046,84 | 22.307,20 | 1,36 | 0,72 |
| м а р т | 30.809 | 42.706,50 | 22.731,85 | 1,39 | 0,74 |
| а п р и л | 32.562 | 43.333,81 | 23.207,47 | 1,33 | 0,71 |
| м а ј | 32.147 | 44.104,01 | 23.485,73 | 1,37 | 0,73 |
| ј у н | 32.648 | 44.229,61 | 23.492,03 | 1,35 | 0,72 |
| ј у л | 33.058 | 43.998,70 | 23.360,63 | 1,33 | 0,71 |
| а в г у с т | 33.131 | 44.165,62 | 23.426,81 | 1,33 | 0,71 |

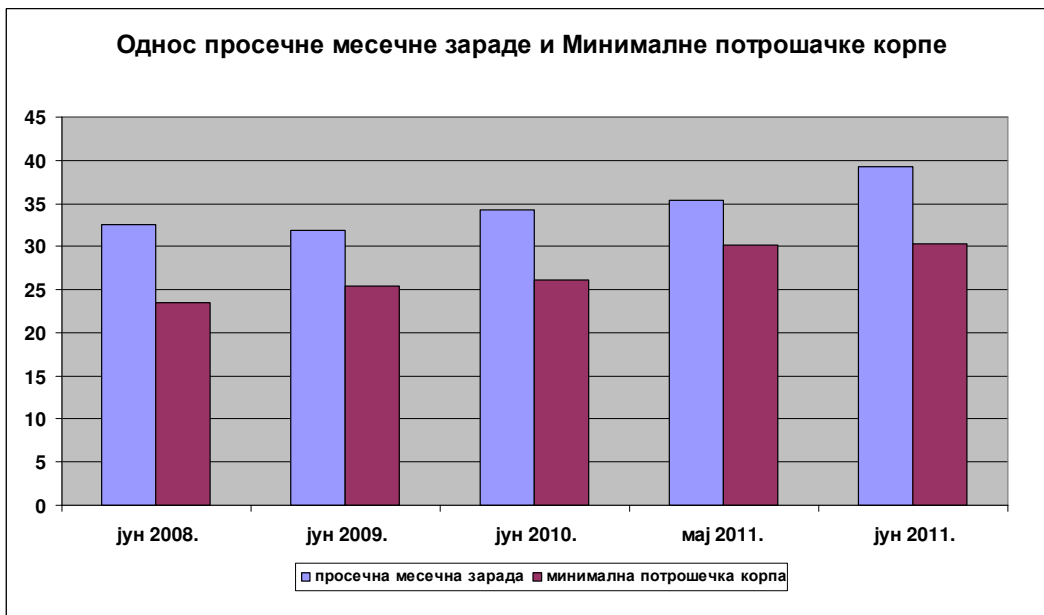
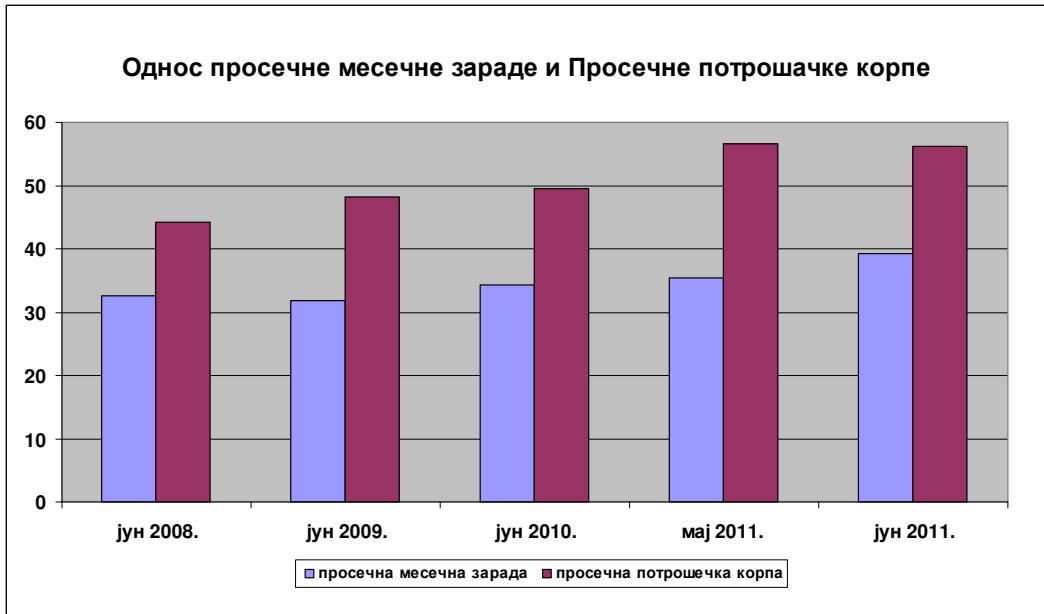
| | | | | | |
|---|--------|-----------|-----------|------|------|
| с е п т е м б а р | 32.969 | 44.622,84 | 23.685,56 | 1,35 | 0,72 |
| о к т о б а р | 34.311 | 45.320,84 | 24.030,95 | 1,32 | 0,70 |
| н о в е м б а р | 33.613 | 45.427,91 | 24.082,21 | 1,35 | 0,72 |
| д е ц е м б а р | 38.626 | 45.115,56 | 23.908,49 | 1,17 | 0,62 |
| 2009. | | | | | |
| јануар | 28.877 | 46.121,70 | 24.407,66 | 1,60 | 0,85 |
| фeбpуap | 31.121 | 46.636,13 | 24.589,18 | 1,50 | 0,79 |
| март | 30.362 | 46.733,91 | 24.769,37 | 1,54 | 0,82 |
| април | 32.571 | 47.123,98 | 24.985,98 | 1,45 | 0,77 |
| мај | 31.086 | 47.914,10 | 25.276,23 | 1,54 | 0,81 |
| јун | 31.768 | 48.106,71 | 25.445,38 | 1,51 | 0,80 |
| јул | 32.553 | 47.834,64 | 25.296,50 | 1,47 | 0,78 |
| август | 31.338 | 47.741,41 | 25.249,29 | 1,52 | 0,81 |
| септембар | 31.319 | 47.760,99 | 25.219,13 | 1,52 | 0,81 |
| октобар | 31.734 | 47.739,13 | 25.172,86 | 1,50 | 0,79 |
| новембар | 31.576 | 47.844,87 | 25.208,53 | 1,52 | 0,80 |
| децембар | 36.789 | 47.782,29 | 25.183,46 | 1,30 | 0,68 |
| Индекс XII 2009/XII 2008. | 95,2 | 105,9 | 105,3 | | |
| 2010. | | | | | |
| јануар | 29.929 | 47.924,65 | 25.255,42 | 1,60 | 0,84 |
| фeбpуap | 32.336 | 48.000,34 | 25.282,91 | 1,48 | 0,78 |
| март | 33.508 | 48.881,51 | 25.770,68 | 1,08 | 0,46 |
| април | 34.952 | 49.083,08 | 25.877,64 | 1,40 | 0,74 |

| | | | | | |
|---------------------------|---------------|------------------|------------------|-------------|-------------|
| мај | 33.463 | 49.539,85 | 26.079,67 | 1,48 | 0,78 |
| јун | 34.161 | 49.611,40 | 26.094,41 | 1,45 | 0,76 |
| јул | 34.591 | 49.721,96 | 26.158,08 | 1,44 | 0,76 |
| август | 33.955 | 50.721,75 | 27.168,39 | 1,49 | 0,80 |
| септембар | 34.570 | 51.377,21 | 27.138,86 | 1,49 | 0,79 |
| октобар | 34.422 | 51.757,67 | 27.322,00 | 1,50 | 0,79 |
| новембар | 34.444 | 52.345,55 | 27.628,09 | 1,52 | 0,80 |
| децембар | 39.580 | 52.701,34 | 27.821,50 | 1,33 | 0,70 |
| Индекс ХП2010/ХП 2009. | 107,6 | 110,3 | 110,5 | | |
| 1 | 2 | 3 | 4 | 5 | 6 |
| 2011. | | | | | |
| јануар | 34.009 | 53.174,07 | 28.200,99 | 1,56 | 0,83 |
| фебруар | 35.538 | 54.020,93 | 28.775,52 | 1,52 | 0,81 |
| март | 35.777 | 55.579,17 | 29.910,99 | 1,55 | 0,84 |
| април | 39.298 | 56.198,61 | 30.236,43 | 1,43 | 0,77 |
| мај | 35.362 | 56.493,38 | 30.188,30 | 1,60 | 0,85 |
| јун | 39.322 | 56.081,80 | 30.349,99 | 1,43 | 0,77 |

Напомена: Од јануара 2011. године почело је објављивање Нове Просечне и Нове Минималне потрошачке корпе, које су израчунате од јануара 2008. године по новој методологији у Републичком заводу за статистику, а за потребе министарства.

Извод из методологије се налази на сајту министарства.

Старе корпе (Просечна и Минимална) као и нето зараде од септембра 2000. године до децембра 2010. године, могу се наћи у Извештајима о кретању куповне моћи закључно са месецом децембром 2010. године, на сајту министарства.



УПОРЕДНИ ПРЕГЛЕД
КУПОВНЕ МОЋИ ПО ГРАДОВИМА РАНГИРАНИМ ПРЕМА ЗАРАДАМА У
ОДНОСУ А ПРОСЕК РЕПУБЛИКЕ СРБИЈЕ
- јун 2011. године -

| Г Р А Д | Просечна месечна нето зарада по запосленом (без пореза и доприноса) | Нова потрошачка корпа | | Однос зараде и потрошачке корпе | |
|-------------------------|---|-----------------------|---------------|---------------------------------------|-------------|
| | | Просечна | Минимална | (3:2) | (4:2) |
| 1 | 2 | 3 | 4 | 5 | 6 |
| Смедерево | 53.816 | 51.200 | 27.731 | 0,95 | 0,52 |
| Београд | 49.100 | 59.487 | 35.220 | 1,50 | 0,77 |
| Нови Сад | 43.823 | 61.880 | 31.660 | 1,41 | 0,72 |
| Панчево | 43.257 | 61.778 | 31.648 | 1,43 | 0,73 |
| Република Србија | 39.322 | 56.082 | 30.350 | 1,43 | 0,77 |
| Шабац | 39.260 | 52.540 | 28.120 | 1,34 | 0,72 |
| Ужице | 37.444 | 54.832 | 29.284 | 1,46 | 0,78 |
| Зрењанин | 36.862 | 62.166 | 31.738 | 1,69 | 0,86 |
| Зајечар | 36.488 | 51.392 | 27.846 | 1,41 | 0,76 |
| Крагујевац | 35.440 | 51.241 | 27.810 | 1,45 | 0,78 |
| Суботица | 35.207 | 59.771 | 30.368 | 1,70 | 0,86 |
| С. Митровица | 34.676 | 58.005 | 29.437 | 1,67 | 0,85 |
| Краљево | 33.956 | 51.682 | 27.532 | 1,52 | 0,81 |
| Ниш | 33.867 | 52.815 | 28.286 | 1,56 | 0,84 |
| Ваљево | 32.642 | 55.293 | 29.327 | 1,69 | 0,90 |
| Лесковац | 29.675 | 48.759 | 26.088 | 1,64 | 0,88 |

Напомена: Преглед је сачињен у министарству на основу података РЗС.

ИНДЕКС ПОТРОШАЧКИХ ЦЕНА (*)
У ПЕРИОДУ ОД ЈАНУАРА 2007. ДО ЈУНА 2011. ГОДИНЕ

| Година | Месец | Месечни раст | Текући раст | Годишњи раст |
|--------------|-------|--------------|-------------|--------------|
| 1 | 2 | 3 | 4 | 5 |
| 2007. | | | | |
| | I | 0,4 | 0,4 | 5,4 |
| | II | -0,3 | 0,1 | 4,1 |
| | III | 0,6 | 0,7 | 4,1 |
| | IV | 0,7 | 1,4 | 3,2 |
| | V | 1,9 | 3,3 | 3,1 |
| | VI | 0,4 | 3,7 | 4,0 |
| | VII | -0,2 | 3,4 | 4,2 |
| | VIII | 2,5 | 6,0 | 6,5 |
| | IX | 1,6 | 7,6 | 8,0 |
| | X | 0,5 | 2,2 | 8,9 |
| | XI | 1,4 | 9,7 | 9,3 |
| | XII | 1,2 | 11,0 | 11,0 |
| 2008. | | | | |
| | I | 0,9 | 0,9 | 11,5 |
| | II | 0,6 | 1,4 | 12,5 |
| | III | 1,6 | 3,0 | 13,6 |
| | IV | 1,5 | 4,6 | 14,6 |
| | V | 1,8 | 6,5 | 14,5 |
| | VI | 0,7 | 7,2 | 14,9 |
| | VII | -1,1 | 6,1 | 13,9 |
| | VIII | 0,4 | 6,4 | 11,5 |
| | IX | 1,0 | 2,5 | 10,9 |
| | X | 1,8 | 9,4 | 12,3 |
| | XI | 0,2 | 9,6 | 10,9 |
| | XII | -0,9 | 8,6 | 8,6 |
| 2009. | | | | |
| | I | 2,1 | 2,1 | 10,0 |
| | II | 1,2 | 3,4 | 10,7 |
| | III | 0,4 | 3,8 | 9,4 |
| | IV | 0,9 | 4,8 | 8,8 |
| | V | 2,1 | 7,0 | 9,1 |
| | VI | 0,0 | 7,0 | 8,3 |
| | VII | - 0,9 | 6,0 | 8,5 |
| | VIII | - 0,1 | 5,9 | 8,0 |
| | IX | 0,3 | 6,2 | 7,3 |
| | X | -0,2 | 6,0 | 5,2 |
| | XI | 0,8 | 6,9 | 5,9 |
| | XII | -0,2 | 6,6 | 6,6 |
| 2010. | | | | |
| | I | 0,5 | 0,5 | 4,8 |
| | II | 0,3 | 0,7 | 3,9 |
| | III | 1,2 | 2,0 | 4,7 |
| | IV | 0,6 | 2,5 | 4,3 |
| | V | 1,5 | 4,1 | 3,7 |
| | VI | 0,4 | 4,5 | 4,2 |
| | VII | 0,0 | 4,5 | 5,1 |
| | VIII | 1,4 | 5,9 | 6,6 |
| | IX | 1,3 | 7,3 | 7,7 |
| | X | 1,0 | 8,3 | 8,9 |
| | XI | 1,5 | 9,9 | 9,6 |
| | XII | 0,3 | 10,3 | 10,3 |

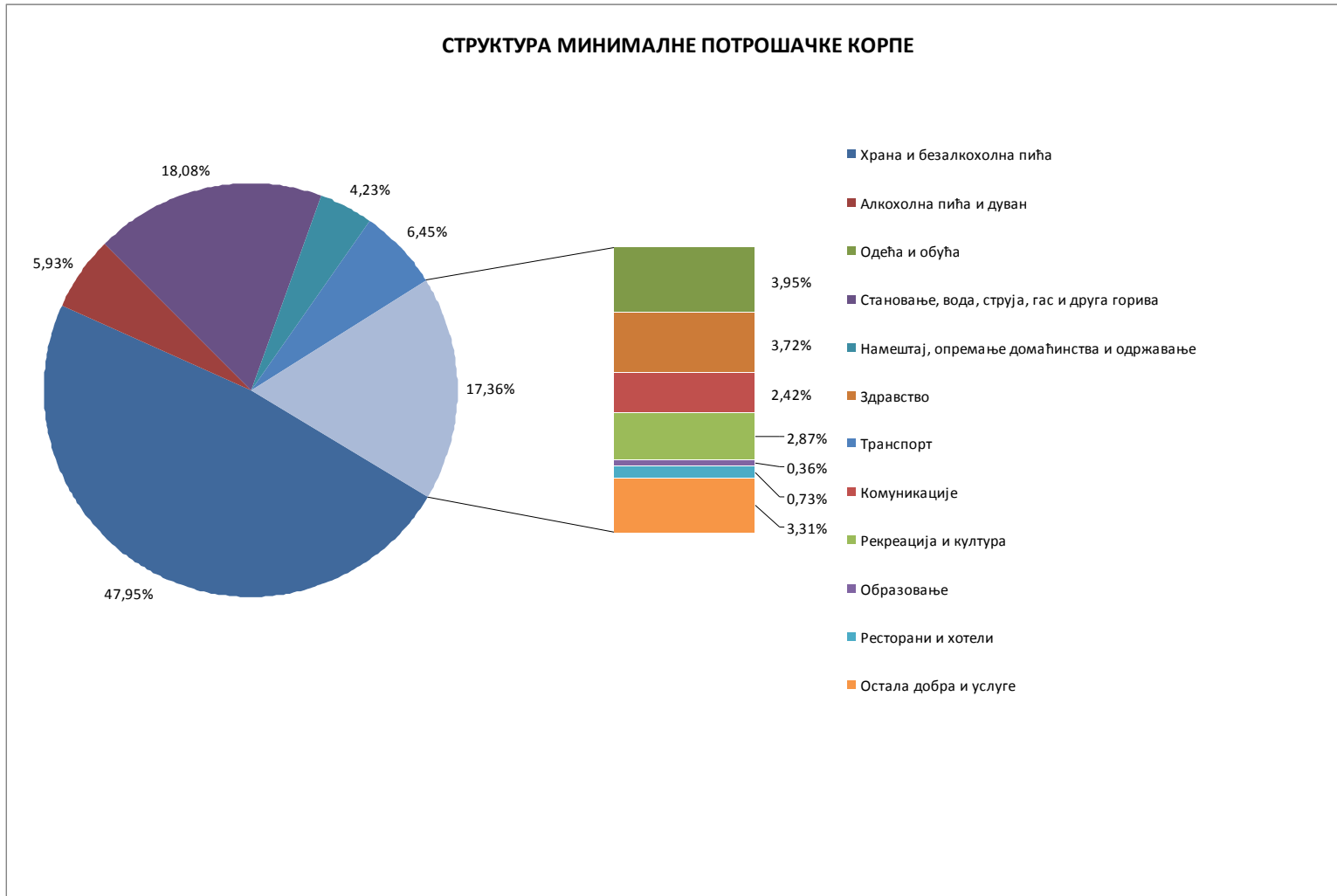
| Година | Месец | Месечни раст | Текући раст | Годишњи раст |
|--------------|-----------|--------------|-------------|--------------|
| 1 | 2 | 3 | 4 | 5 |
| 2011. | I | 1,4 | 1,4 | 11,2 |
| | II | 1,5 | 2,9 | 12,6 |
| | III | 2,6 | 5,5 | 14,1 |
| | IV | 1,1 | 6,7 | 14,7 |
| | V | 0,4 | 7,1 | 13,4 |
| | VI | -0,3 | 6,8 | 12,7 |

УПОРЕДНИ ПРЕГЛЕД СТРУКТУРЕ ПОТРОШАЧКЕ КОРПЕ
Јун 2011. године

| | Нова Просечна корпа | | Нова Минимална корпа | |
|---|---------------------|---------------|----------------------|----------------|
| | Износ | % | Износ | % |
| Храна и безалкохолна пића | 23.068,50 | 41,13 | 14.552,14 | 47,95 |
| Алкохолна пића и дуван | 3.193,15 | 5,69 | 1.799,01 | 5,93 |
| Одећа и обућа | 3.116,48 | 5,56 | 1.198,74 | 3,95 |
| Становање, вода, струја, гас и др. горива | 10.672,35 | 19,03 | 5.488,33 | 18,08 |
| Намештај, опремање домаћинства и одржавање | 2.451,43 | 4,37 | 1.282,77 | 4,23 |
| Здравство | 2.073,45 | 3,70 | 1.129,24 | 3,72 |
| Транспорт | 4.842,32 | 8,63 | 1.957,62 | 6,45 |
| Комуникације | 1.537,97 | 2,74 | 734,95 | 2,42 |
| Рекреација и култура | 2.264,11 | 4,04 | 871,90 | 2,87 |
| Образовање | 425,30 | 0,76 | 109,60 | 0,36 |
| Ресторани и хотели | 630,41 | 1,12 | 220,28 | 0,73 |
| Остала добра и услуге | 1.806,33 | 3,22 | 1.005,41 | 3,31 |
| Вредност корпе-укупно | 56.081,80 | 100,00 | 30.349,99 | 100,00% |

СТРУКТУРА ПРОСЕЧНЕ ПОТРОШАЧКЕ КОРПЕ





ПОТРЕБНО РАДНО ВРЕМЕ ЗА КУПОВИНУ ПРОИЗВОДА
Јун 2011. године

| Редни број | Производ | Јединица мере | Просечна цена-динари | Потребно време рада |
|-------------------|------------------------------|----------------------|-----------------------------|----------------------------|
| 1 | 2 | 3 | 4 | 5 |
| 1. | Јестиво уље, сунцокретово | литар | 147,71 | 39,7 мин |
| 2. | Шећер, кристал | килограм | 107,04 | 28,7 мин |
| 3. | Свињско месо са костима | килограм | 363,93 | 1 час и 37,7 мин. |
| 4. | Кравље млеко, пастеризовано | литар | 66,85 | 17,9 мин. |
| 5. | Јогурт | литар | 91,73 | 24,6 мин. |
| 6. | Кафа, млевена | килограм | 911,32 | 4 часа и 4,7 мин. |
| 7. | Млечна чоколада | килограм | 977,84 | 4 часа и 22,6 мин. |
| 8. | Кромпир | килограм | 55,53 | 14,9 мин. |
| 9. | Лимун | килограм | 117,03 | 31,5 мин. |
| 10. | Пшенично брашно, Т-500 | килограм | 65,89 | 17,7 мин. |
| 11. | Кокошја јаја | комад | 11,32 | 3,0 мин. |
| 12. | Машина за прање рубља | комад | 26.298 | 14 дана, 5 час. и 44 м. |
| 13. | Колор телевизор, екран 50-56 | комад | 11.872 | 6 дана, 5 час. и 8 м. |
| 14. | Шкода Фабија, 1,2 | комад | 890.486 | 1 г. 4 месеца и 13 дана |

***Напомена:** Табела показује колико је било потребно радног времена, (година, месеци, дана, часова, минута), за куповину једног производа у јединици мере (редни број 1-14).*

**УПОРЕДНИ ПРЕГЛЕД КУПОВНЕ МОЋИ У РЕПУБЛИЦИ
СЕПТЕМБАР 2000. –ЈУН 2011. ГОДИНЕ**

Роба широке потрошње

| Р. бр. | Артикал | Септ. 2000. | Јун 2003. | Јун 2004. | Јун 2005. | Јун 2006. | Јун 2007. | Јун 2008. | Јун 2009. | Јун 2010. | Јун 2011. |
|--------|---------------------|-------------|-----------|-----------|-----------|-----------|-----------|-----------|-----------|-----------|-----------|
| 1 | 2 | 3 | 4 | 5 | 6 | 7 | 8 | 9 | 10 | 11 | 12 |
| 1. | Фрижидер | 4,5 | 1,4 | 1,2 | 1,0 | 0,9 | 0,6 | 0,5 | 0,6 | 0,6 | 0,6 |
| 2. | Електрични штедњак | 3,8 | 1,4 | 1,2 | 1,0 | 0,9 | 0,6 | 0,5 | 0,6 | 0,6 | 0,5 |
| 3. | Маш. за прање рубља | 6,4 | 1,8 | 1,5 | 1,2 | 1,1 | 0,8 | 0,7 | 0,7 | 0,7 | 0,7 |
| 4. | Колор ТВ (56 цм) | 4,5 | 1,3 | 1,0 | 0,8 | 0,6 | 0,4 | 0,7 | 0,5 | 0,3 | 0,3 |
| 5. | Шкода Фабија 1,2 * | 89,5 | 23,4 | 19,5 | 17,7 | 19,0 | 14,0 | 11,8 | 27,1 | 25,1 | 22,6 |

Напомена: Табела показује колико је просечних нето зарада у републици било потребно издвојити за набавку одређених роба широке потрошње (ред. број. 1-5).

** Од јануара 2009. год. прати се цена шкоде Фабије 1,2. До тада је праћена цена Скале 1,1 и Југа Темпо 1,1.*

** Од јануара 2011. године користе се просечне малопродајне цене рачунате за потребе обрачуна Индекса потрошачких цена (геометријска средина).*

Индустријско-прехранбени производи

| Р. бр. | Артикал | Септ. 2000. | Јун 2003. | Јун 2004. | Јун 2005. | Јун 2006. | Јун 2007. | Јун 2008. | Јун 2009. | Јун 2010. | Јун 2011. |
|--------|-------------------------|-------------|-----------|-----------|-----------|-----------|-----------|-----------|-----------|-----------|-----------|
| 1 | 2 | 3 | 4 | 5 | 6 | 7 | 8 | 9 | 10 | 11 | 12 |
| 1. | Јестиво уље, рафинисано | 166 | 185 | 224 | 248 | 251 | 372 | 241 | 292 | 363 | 266 |
| 2. | Шећер, кристал | 187 | 278 | 335 | 345 | 331 | 431 | 560 | 514 | 526 | 331 |
| 3. | Свињ. месо са костима | 17 | 66 | 61 | 58 | 75 | 121 | 81 | 74 | 105 | 111 |
| 4. | Кравље млеко | 285 | 487 | 509 | 567 | 595 | 681 | 572 | 437 | 645 | 551 |
| 5. | Јогурт | 97 | 313 | 322 | 338 | 356 | 421 | 395 | 392 | 427 | 441 |
| 6. | Кафа пржена | 12 | 50 | 47 | 41 | 43 | 51 | 56 | 46 | 48 | 44 |
| 7. | Кисела вода * | 228 | 628 | 701 | 455 | 588 | 731 | 854 | 779 | 876 | 911 |
| 8. | Млечна чоколада | 11 | 25 | 28 | 29 | 32 | 38 | 43 | 36 | 39 | 44 |
| 9. | Кромпир | 150 | 381 | 469 | 952 | 443 | 1.076 | 790 | 911 | 923 | 771 |
| 10. | Сладак купус | - | 564 | 1.229 | 445 | 1.131 | 1.526 | 1.095 | 1.201 | 923 | 2.011 |
| 11. | Лимун | 41 | 148 | 190 | 205 | 256 | 331 | 251 | 265 | 199 | 331 |
| 12. | Кокошија јаја | 610 | 3.126 | 2.813 | 2.607 | 3.996 | 4.035 | 3.845 | 3.072 | 3.796 | 3.072 |
| 13. | Пшенич. брашно Т-500 | 245 | 480 | 350 | 725 | 853 | 902 | 560 | 672 | 899 | 560 |

Напомена: Табела показује колико се килограма, литара, или комада основних индустријско-прехранбених производа (ред. број 1-13) могло купити за једну просечну нето зараду.

** Од јануара 2005 .године више се не прати цена минералне воде у стакленој флаши од 1 л. него у пластичној амбалажи од 1,5 л.*

** Од јануара 2011. године користе се просечне малопродајне цене рачунате за потребе обрачуна Индекса потрошачких цена (геометријска средина).*

ПРОСЕЧНЕ ЗАРАДЕ ПО ЗАПОСЛЕНОМ У РЕПУБЛИЦИ
- Јун 2011. године -

| Делатност | Зараде без пореза и доприноса Укупно-Република Србија |
|--|---|
| УКУПНО | 39.322 |
| Пољопривреда, шумарство и рибарство | 31.621 |
| Пољопривредна производња, лов и услужне делатности | 29.969 |
| Шумарство и сеча дрвећа | 40.075 |
| Рибарство и аквакултура | 26.785 |
| Рударство | 58.708 |
| Експлоатација угља | 65.436 |
| Експлоатација сирове нафте и гаса | 68.417 |
| Експлоатација руда метала | 53.807 |
| Остало рударство | 25.521 |
| Услужне делатности у рударству | 76.524 |
| Прерађивачка индустрија | 34.815 |
| Производња прехрамбених производа | 31.486 |
| Производња пића | 67.226 |
| Производња дуванских производа | 76.807 |
| Производња текстила | 22.187 |
| Производња одевних предмета | 20.118 |
| Производња коже и предмета од коже | 22.006 |
| Прерада дрвета и производи од дрвета, осим намештаја | 18.813 |
| Производња папира и производа од папира | 32.839 |
| Штампање и умножавање аудио и видео записа | 27.854 |
| Производња кокса и деривата нафте | 77.922 |
| Производња хемикалија и хемијских производа | 42.390 |
| Производња основних фармацеут. производа и препарата | 66.228 |
| Производња производа од гуме и пластике | 37.371 |
| Производња производа од неметалних минерала | 34.947 |
| Производња основних метала | 60.706 |
| Производња металних производа, осим машина | 27.921 |
| Производња рачунара, електронских и оптичких производа | 32.558 |
| Производња електричне опреме | 32.849 |
| Производња непоменутих машина и опреме | 37.492 |
| Производња моторних возила и приколица | 27.949 |
| Производња осталих саобраћајних средстава | 29.132 |
| Производња намештаја | 22.031 |
| Остале прерађивачке делатности | 21.418 |
| Поправка и монтажа машина и опреме | 18.597 |
| Снабдевање електричном енергијом, гасом и паром | 66.660 |
| Снабдевање водом и управљање отпадним водама | 35.755 |
| Скупљање, пречишћавање и дистрибуција воде | 36.154 |
| Уклањање отпадних вода | ... |
| Сакупљање, третман и одлагање отпада | 35.169 |
| Санација, рекапитулација и управљање отпадом | ... |

| | |
|---|---------------|
| Грађевинарство | 33.439 |
| Изградња зграда | 26.172 |
| Изградња осталих грађевина | 35.257 |
| Специјализовани грађевински радови | 34.166 |
| Трговина на велико и мало и поправка моторних возила | 28.063 |
| Трговина на велико и мало и поправка моторних возила | 29.874 |
| Трговина на велико, осим трговине моторним возилима | 38.908 |
| Трговина на мало, осим трговине моторним возилима | 23.202 |
| Саобраћај и складиштење | 42.525 |
| Копнени саобраћај и ценоводно транспорт | 37.981 |
| Водени саобраћај | 43.459 |
| Ваздушни саобраћај | 78.649 |
| Складиштење и пратеће активности у саобраћају | 68.761 |
| Поштанске активности | 38.328 |
| Услуге смештаја и исхране | 21.641 |
| Смештај | 26.394 |
| Делатност припремања и послуживања хране и пића | 20.017 |
| Информисање и комуникације | 54.250 |
| Издавачке делатности | 46.153 |
| Кинематографска, телевизијска и музичка продукција | 6.234 |
| Програмске активности и емитовање | 44.728 |
| Телекомуникације | 64.539 |
| Рачунарско програмирање и консултантске делатности | 40.789 |
| Информационе услужне делатности | 39.722 |
| Финансијске делатности и делатност осигурања | 77.105 |
| Финансијске услуге, осим осигурања и пензионих фондова | 81.245 |
| Осигурање, реосигурање и пензијски фондови | 78.884 |
| Помоћне делатности у финансијским услугама и осигурању | 19.404 |
| Пословање некретнима | 46.243 |
| Стручне, научне, информационе и техничке делатности | 49.383 |
| Правни и рачуноводствени послови | 26.767 |
| Управљачке делатности и саветовање | 89.419 |
| Архитектонске и инжењерске делатности | 45.144 |
| Научно истраживање и развој | 58.830 |
| Рекламирање и истраживање тржишта | 45.283 |
| Остале стручне, научне и техничке делатности | 31.919 |
| Ветеринарска делатност | 21.608 |
| Административне и помоћне услужне делатности | 29.753 |
| Изнајмљивање и лизинг | 29.868 |
| Делатности запошљавања | 48.502 |
| Делатности путни. агенција, тур-оператора и резервације | 28.879 |
| Заштитне и истражне делатности | 22.146 |
| Услуге објеката и околине | 30.715 |
| Канцеларијско-административне и помоћне делатности | 29.060 |
| Државна управа и обавезно социјално осигурање | 47.232 |
| Образовање | 38.861 |
| Здравствена и социјална заштита | 40.344 |
| Здравствене делатности | 42.344 |
| Социјална заштита са смештајем | 32.307 |
| Социјална заштита без смештаја | 32.673 |

| | |
|---|---------------|
| Уметност; забава и рекреација | 38.217 |
| Стваралачке, уметничке и забавне делатности | 43.376 |
| Делатност библиотека, архива, музеја и галерија | 40.312 |
| Коцкање и клађење | 33.797 |
| Спортске, забавне и рекреативне делатности | 27.185 |
| Остале услужне делатности | 27.883 |
| Делатност удружења | 77.818 |
| Поправка рачунара и предмета за личну употребу | 22.318 |
| Остале личне услужне делатности | 23.333 |

Напомена: Од 1. јануара 2011. године приказивање података по делатностима врши се у складу са Уредбом о класификацији делатности („Службени гласник РС“, број 54/10).

**Нова просечна потрошачка корпа за јун 2011,
у Републици Србији, за трочлано домаћинство**

у
динарима

| Назив производа | Јединице мере | Количине | Цене | Вредност |
|--|---------------|----------|---------|-----------------|
| Храна и безалкохолна пића | | | | 23068,50 |
| Жито и производи од жита | динари | | | 4114,25 |
| Пиринач | кг | 1,00 | 128,53 | 128,53 |
| Бели хлеб | кг | 24,80 | 98,47 | 2442,04 |
| Остале врсте хлеба | кг | 1,60 | 171,19 | 273,91 |
| Бурек | кг | 0,50 | 299,17 | 149,58 |
| Слано трајно пециво | кг | 0,45 | 492,63 | 221,69 |
| Тестенине | кг | 1,00 | 146,68 | 146,68 |
| Замрзнуто лиснато тесто | кг | 1,50 | 219,45 | 329,18 |
| Пшенично брашно | кг | 4,50 | 66,43 | 298,92 |
| Кукурузно брашно | кг | 0,70 | 176,74 | 123,72 |
| Поврће и прерађевине од поврћа | динари | | | 2856,18 |
| Спанаћ | кг | 0,80 | 97,84 | 78,27 |
| Зелена салата | кг | 1,70 | 89,61 | 152,34 |
| Купус | кг | 4,40 | 18,37 | 80,81 |
| Парадајз | кг | 4,30 | 74,74 | 321,38 |
| Пасуљ | кг | 1,50 | 187,02 | 280,53 |
| Замрзнути грашак | кг | 0,80 | 202,68 | 162,14 |
| Замрзнута боранија | кг | 0,80 | 203,66 | 162,93 |
| Шаргарепа | кг | 1,60 | 71,21 | 113,93 |
| Цвекла | кг | 2,00 | 76,45 | 152,91 |
| Црни лук | кг | 2,80 | 52,04 | 145,70 |
| Печурке | кг | 0,50 | 190,47 | 95,24 |
| Конзервисани краставац | кг | 2,00 | 194,05 | 388,09 |
| Кромпир | кг | 13,00 | 55,53 | 721,92 |
| Воће и прерађевине од воћа | динари | | | 1563,52 |
| Лимун | кг | 0,50 | 117,03 | 58,51 |
| Поморанце | кг | 1,30 | 106,23 | 138,09 |
| Банане | кг | 1,50 | 101,93 | 152,90 |
| Јабукe | кг | 8,50 | 102,98 | 875,30 |
| Очишћени ораси | кг | 0,30 | 1037,01 | 311,10 |
| Суве шљиве | кг | 0,10 | 276,13 | 27,61 |
| Свеже и прерађено месо | динари | | | 5882,42 |
| Јунеће месо са/без костију | кг | 0,70 | 515,49 | 360,84 |
| Свињско месо са/без костију | кг | 4,00 | 380,18 | 1520,71 |
| Пилеће месо | кг | 4,50 | 241,35 | 1086,08 |
| Јунећа цигерица | кг | 0,20 | 128,61 | 25,72 |
| Сува свињска ребра | кг | 0,40 | 391,83 | 156,73 |
| Суви свињски врат | кг | 0,30 | 894,16 | 268,25 |
| Сува свињска сланина | кг | 0,50 | 613,40 | 306,70 |
| Чајна кобасица | кг | 1,00 | 971,70 | 971,70 |
| Виршле | кг | 0,45 | 404,02 | 181,81 |
| Пресована шунка (прашка, стишњена и сл.) | кг | 0,20 | 696,00 | 139,20 |
| Мортадела | кг | 1,40 | 462,76 | 647,86 |
| Јетрена паштета | кг | 0,40 | 542,06 | 216,82 |

| | | | | |
|--|--------|-------|---------|-----------------|
| Свежа и прерађена риба | динари | | | 448,43 |
| Морска риба, ослић | кг | 1,10 | 287,46 | 316,21 |
| Сардине у уљу | кг | 0,20 | 661,14 | 132,23 |
| Уља и масти | динари | | | 658,02 |
| Маргарин | кг | 0,50 | 254,49 | 127,25 |
| Јестиво уље | л | 3,00 | 147,71 | 443,13 |
| Свињска маст | кг | 0,70 | 125,22 | 87,65 |
| Млеко, млечни производи и јаја | динари | | | 3896,61 |
| Свеже млеко | л | 13,50 | 66,85 | 902,41 |
| Млеко у тетрапаку, стерилисано, трајност 60 дана | л | 3,00 | 85,65 | 256,96 |
| Јогурт | л | 6,50 | 91,73 | 596,22 |
| Бели сир | кг | 3,00 | 297,22 | 891,67 |
| Кајмак | кг | 0,30 | 603,06 | 180,92 |
| Тврдокорни сир, качкавалъ | кг | 0,30 | 790,54 | 237,16 |
| Павлака (кисела и слатка) | л | 0,60 | 196,94 | 118,17 |
| Јаја | комад | 63 | 11,32 | 713,10 |
| Остали прехранбени производи | динари | | | 1702,62 |
| Шећер | кг | 3,50 | 107,04 | 374,65 |
| Мед | кг | 0,20 | 419,41 | 83,88 |
| Кекс "Petit Beurre" (Птибер) | кг | 0,85 | 236,20 | 200,77 |
| Чоколада за јело и кување | кг | 0,10 | 827,22 | 82,72 |
| Млечна чоколада | кг | 0,20 | 977,84 | 195,57 |
| Бомбоне | кг | 0,20 | 537,40 | 107,48 |
| Млечни какао крем, еуро крем | кг | 0,30 | 605,57 | 181,67 |
| Кечап | кг | 0,25 | 173,89 | 43,47 |
| Сирће | л | 0,40 | 63,76 | 25,50 |
| Мајонез | кг | 0,15 | 297,39 | 44,61 |
| Кухињска со | кг | 0,30 | 34,87 | 10,46 |
| Алева паприка | кг | 0,15 | 1050,41 | 157,56 |
| Додатак јелу, зачин "Ц" | кг | 0,30 | 270,37 | 81,11 |
| Концентрована супа | комад | 3 | 37,72 | 113,16 |
| Безалкохолна пића | динари | | | 1946,44 |
| Кафа | кг | 1,00 | 911,32 | 911,32 |
| Чај | кутија | 1 | 38,27 | 38,27 |
| Минерална и изворска вода | л | 7,00 | 27,34 | 191,38 |
| Безалкохолни напитац (кока кола, пепси кола и сл.) | л | 7,00 | 65,98 | 461,87 |
| Сок од разног воћа (кашаст) | л | 2,00 | 86,52 | 173,03 |
| Природни воћни сок, бистар, негазиран | л | 2,00 | 85,29 | 170,58 |
| 01. Храна и безалкохолна пића | динари | | | 23068,50 |
| 02. Алкохолна пића и дуван | динари | | | 3193,15 |
| 03. Одећа и обућа | динари | | | 3116,48 |
| 04. Становање, вода, струја, гас и друга горива | динари | | | 10672,35 |
| 05. Намештај, опремање домаћинства и одржавање | динари | | | 2451,43 |
| 06. Здравство | динари | | | 2073,45 |
| 07. Транспорт | динари | | | 4842,32 |
| 08. Комуникације | динари | | | 1537,97 |
| 09. Рекреација и култура | динари | | | 2264,11 |
| 10. Образовање | динари | | | 425,30 |
| 11. Ресторани и хотели | динари | | | 630,41 |

| | | | | |
|----------------------------------|--------|--|--|-----------------|
| 12. Остала добра и услуге | динари | | | 1806,33 |
| ВРЕДНОСТ КОРПЕ | динари | | | 56081,80 |

**Нова минимална потрошачка корпа за јун 2011,
у Републици Србији, за трочлано домаћинство**

| | | | | у динарима |
|---------------------------------------|------------------|----------|--------|-----------------|
| Назив производа | Јединице мере | Количине | Цене | Вредност |
| Храна и безалкохолна пића | | | | 14552,14 |
| Жито и производи од жита | динари | | | 3355,34 |
| Пиринач | кг | 1,00 | 128,53 | 128,53 |
| Бели хлеб | кг | 22,00 | 98,47 | 2166,33 |
| Остале врсте хлеба | кг | 2,50 | 171,19 | 427,98 |
| Слано трајно пециво | кг | 0,20 | 492,63 | 98,53 |
| Тестенине | кг | 1,00 | 146,68 | 146,68 |
| Пшенично брашно | кг | 4,50 | 66,43 | 298,92 |
| Кукурузно брашно | кг | 0,50 | 176,74 | 88,37 |
| Поврће и прерађевине од поврћа | динари | | | 2163,84 |
| Спанаћ | кг | 0,50 | 97,84 | 48,92 |
| Купус | кг | 5,50 | 89,61 | 492,85 |
| Зелена салата | кг | 1,50 | 18,37 | 27,55 |
| Цвекла | кг | 1,00 | 74,74 | 74,74 |
| Парадајз | кг | 1,40 | 187,02 | 261,83 |
| Пасуљ | кг | 1,50 | 202,68 | 304,02 |
| Замрзнути грашак | кг | 0,70 | 203,66 | 142,56 |
| Замрзнута боранија | кг | 0,50 | 71,21 | 35,60 |
| Шаргарепа | кг | 0,80 | 76,45 | 61,16 |
| Црни лук | кг | 2,00 | 52,04 | 104,07 |
| Конзервисани краставац | кг | 1,00 | 194,05 | 194,05 |
| Кромпир | кг | 7,50 | 55,53 | 416,49 |
| Воће и прерађевине од воћа | динари | | | 774,06 |
| Лимун | кг | 0,20 | 117,03 | 23,41 |
| Поморанџе | кг | 1,00 | 106,23 | 106,23 |
| Банане | кг | 1,00 | 101,93 | 101,93 |
| Јабукe | кг | 5,00 | 102,98 | 514,88 |
| Суве шљиве | кг | 0,10 | 276,13 | 27,61 |
| Свеже и прерађено месо | динари | | | 2899,29 |
| Јунеће месо са/без костију | кг | 0,40 | 515,49 | 206,19 |
| Свињско месо са/без костију | кг | 1,80 | 380,18 | 684,32 |
| Пилеће месо | кг | 2,80 | 241,35 | 675,78 |
| Јунећа цигерица | кг | 0,20 | 128,61 | 25,72 |
| Сува свињска ребра | кг | 0,30 | 391,83 | 117,55 |
| Сува свињска сланина | кг | 0,30 | 613,40 | 184,02 |
| Чајна кобасица | кг | 0,20 | 971,70 | 194,34 |
| Кобасица од свињског и мешаног меса | кг | 0,50 | 302,93 | 151,46 |
| Виршле | кг | 0,20 | 404,02 | 80,80 |
| Мортадела | кг | 0,90 | 462,76 | 416,48 |
| Јетрена паштета | кг | 0,30 | 542,06 | 162,62 |
| Свежа и прерађена риба | динари | | | 226,37 |
| Морска риба, ослић | кг | 0,50 | 287,46 | 143,73 |
| Сардине у уљу | кг | 0,125 | 661,14 | 82,64 |

| | | | | |
|--|--------|-------|---------|-----------------|
| Уља и масти | динари | | | 582,08 |
| Маргарин | кг | 0,30 | 254,49 | 76,35 |
| Јестиво уље | л | 3,00 | 147,71 | 443,13 |
| Свињска маст | кг | 0,50 | 125,22 | 62,61 |
| Млеко, млечни производи и јаја | динари | | | 2521,93 |
| Свеже млеко | л | 13,00 | 66,85 | 868,99 |
| Јогурт, кисело млеко, кефир и сл. | л | 3,00 | 91,73 | 275,18 |
| Бели сир | кг | 2,00 | 297,22 | 594,45 |
| Кајмак | кг | 0,30 | 603,06 | 180,92 |
| Павлака (кисела и слатка) | л | 0,30 | 196,94 | 59,08 |
| Јаја | комад | 48 | 11,32 | 543,32 |
| Остали прехранбени производи | динари | | | 978,35 |
| Шећер | кг | 2,50 | 107,04 | 267,61 |
| Кекс "Petit Beurre" (Птибер) | кг | 0,60 | 236,20 | 141,72 |
| Млечна чоколада | кг | 0,20 | 977,84 | 195,57 |
| Бомбоне | кг | 0,10 | 537,40 | 53,74 |
| Млечни какао крем, еурокем | кг | 0,15 | 605,57 | 90,84 |
| Кечап | кг | 0,20 | 173,89 | 34,78 |
| Сирће | л | 0,20 | 63,76 | 12,75 |
| Кухињска со | кг | 0,25 | 34,87 | 8,72 |
| Алева паприка | кг | 0,10 | 1050,41 | 105,04 |
| Додатак јелу, зачин "Ц" | кг | 0,25 | 270,37 | 67,59 |
| Безалкохолна пића | динари | | | 1050,86 |
| Кафа | кг | 0,60 | 911,32 | 546,79 |
| Минерална и изворска вода | л | 3,00 | 27,34 | 82,02 |
| Безалкохолни напитац (кока кола, пепси кола и сл.) | л | 2,50 | 65,98 | 164,95 |
| Сок од разног воћа (кашаст) | л | 1,00 | 86,52 | 86,52 |
| Природни воћни сок, бистар, негазиран | л | 2,00 | 85,29 | 170,58 |
| 01. Храна и безалкохолна пића | динари | | | 14552,14 |
| 02. Алкохолна пића и дуван | динари | | | 1799,01 |
| 03. Одећа и обућа | динари | | | 1198,74 |
| 04. Становање, вода, струја, гас и друга горива | динари | | | 5488,33 |
| 05. Намештај, опремање домаћинства и одржавање | динари | | | 1282,77 |
| 06. Здравство | динари | | | 1129,24 |
| 07. Транспорт | динари | | | 1957,62 |
| 08. Комуникације | динари | | | 734,95 |
| 09. Рекреација и култура | динари | | | 871,90 |
| 10. Образовање | динари | | | 109,60 |
| 11. Ресторани и хотели | динари | | | 220,28 |
| 12. Остала добра и услуге | динари | | | 1005,41 |
| ВРЕДНОСТ КОРПЕ | динари | | | 30349,99 |